

9500-ME (5 PLIS)

ÂME CREUSE, CONSTRUCTION POUR USAGE INTENSE, ULTRAROBUSTE, ANTIGAUCHISSEMENT

- ❶ **BATTANTS** de placage de bois de **1/8" (3 mm)** d'épaisseur, lamellé longitudinalement par pressage à chaud à l'aide d'une colle structurale de type 1, (LVL), incluant une tranche de bois dur de **7/8" (22 mm)**, de même essence que la face, d'une largeur totale de **4 3/16" (106 mm)**.
- ❷ **TRAVERSES SUPÉRIEURE ET INFÉRIEURE** de placage de bois de **1/8" (3 mm)** d'épaisseur, lamellé longitudinalement par pressage à chaud à l'aide d'une colle structurale de type 1, (LVL) ou de fibre de bois laminée (LSL), d'une largeur totale de **3 5/16" (84 mm)**.
- ❸ **ÂME** d'alvéoles gaufrées 4 3/4" (120 mm) (100 % recyclée).
- ❹ **FACES** en contreplaqué de bois (essence au choix, 2 plis), en panneau rigide ou en plastique stratifié collé sur contreplis de panneau rigide.

CALE pour serrure intégrée.

COLLE PVA Cross-Link de type 1.

USAGE intérieur.

GARANTIE à vie.

NOTE

| Les dimensions sont brutes.

OPTIONS

| Contreplaqué de bois 3 plis (porte 7 plis).

| Information **STC** non disponible.

OPTIONS CONTRIBUTION LEED

| Contenu recyclé

| FSC (sur demande)

| NAUF ou ULEF (sur demande)

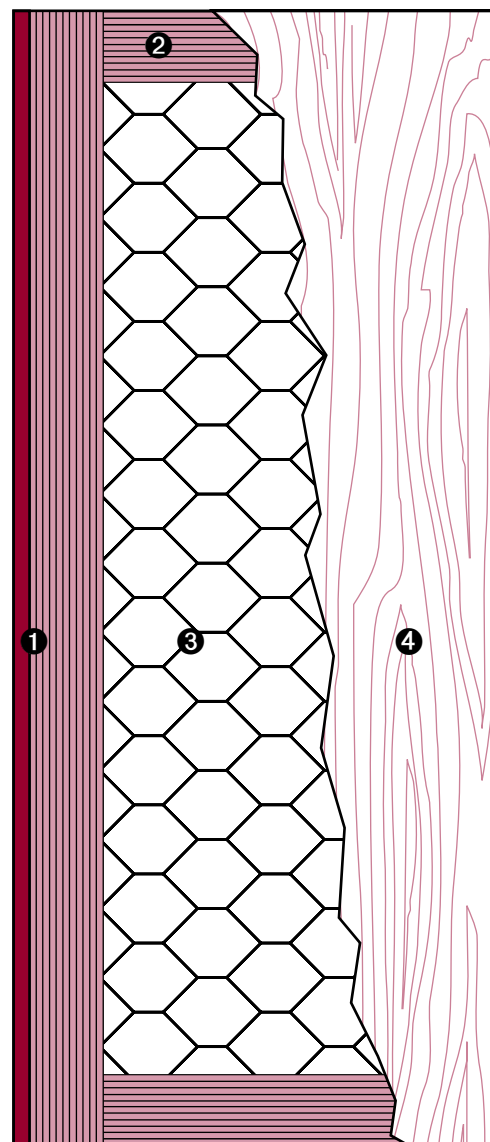
MESURE DE PERFORMANCE

| ANSI/WDMA 1.S.1A

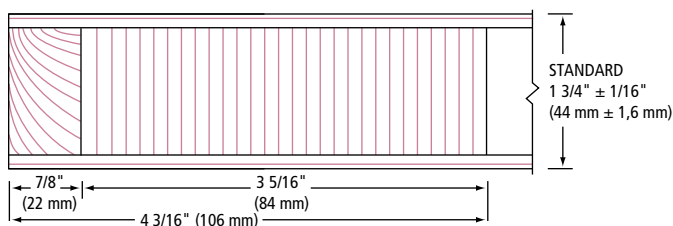
| ASTM-D1037 et D198-98 (LSL)

| ASTM-D5456-93 (LVL)

| AWS



❶ BATTANTS ME



❷ TRAVERSES

